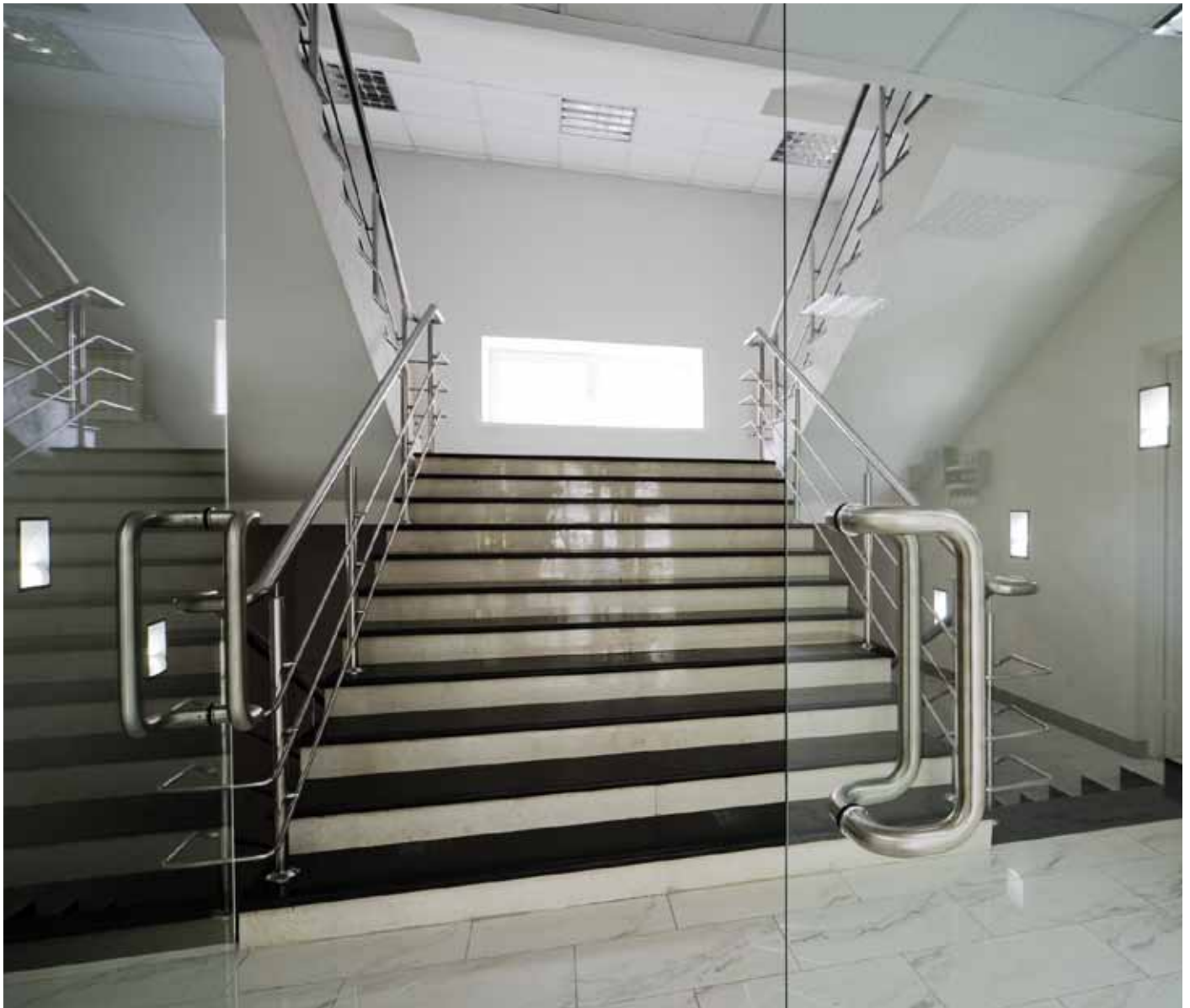


Cerraderos Eléctricos



Cerradero Eléctrico modelo 8037

Instalación simple, múltiples
soluciones



ASSA ABLOY, the global leader
in door opening solutions

Kit de bloqueo eléctrico en superficie Modelo 8037/8037R



Cierre eléctrico con picaporte en superficie

El kit de bloqueo eléctrico 8037 es una solución idónea como elemento de bloqueo en aquellos casos que se precisa una solución de sencilla y rápida adaptación. Es la alternativa ideal a la ventosa electromagnética dada las dimensiones compactas del mismo.

Características:

- Fail-safe (liberación en ausencia de tensión)
- Fail-secure, disponible bajo pedido
- Fuerza de retención 3,000 N / 670 lbs
- Instalación sencilla
- Diferentes accesorios disponibles para una instalación precisa
- Posibilidad de instalación en puertas totalmente acristaladas con el correspondiente kit de accesorios
- Carcasas de superficie, de dimensiones compactas

Opciones:

- Microcontacto de monitorización de estado de puerta

Ventajas respecto a la ventosa electromagnética:

- Menor consumo
- Bajo pedido puede suministrarse con función Fail Secure (liberación bajo tensión)
- Posibilidad de ajuste horizontal (mediante el ajuste FaFix del cerradero eléctrico o con el ángulo en L) y vertical, mediante el picaporte con regulación de 5 mm. Instalación en el lado de bisagras sin necesidad de un ángulo en Z.

Campos de aplicación:

- Como alternativa a las ventosas electromagnéticas
- Como elemento de bloqueo en puertas ya existentes (ej. cuando se desea añadir un sistema de control de accesos en una puerta ya existente)
- Para el bloqueo eléctrico de puertas totalmente acristaladas

Kit de bloqueo eléctrico, modelo 8037

Fail-safe



Kit de bloqueo eléctrico compuesto de cerradero eléctrico y picaporte

El modelo 8037 es la solución ideal en aquellos casos en que la puerta no permite la instalación de un cerradero eléctrico convencional o cuando se requiere la instalación de un elemento de bloqueo adicional.

Es la mejor alternativa a las ventosas electromagnéticas; dimensiones más reducidas, mayor fuerza de retención y un consumo inferior.

Ventajas más destacables

- Bajo consumo
- Instalación sencilla
- Posibilidad de instalación en ambos lados de la puerta
- Instalación en puertas totalmente acristaladas mediante el correspondiente kit de accesorios
- Ajuste horizontal en el cerradero eléctrico y con el ángulo en L opcional
- Ajuste vertical mediante picaporte ajustable
- Carcasa de dimensiones compactas

Especificaciones Eléctricas	12V CC	24V CC
Alimentación	12V CC	24V CC
Consumo	240 mA	150 mA
Rango de tolerancia	+/- 10%	+/- 10%

Características Funcionales		Características Técnicas	
Contrapicaporte Ajustable(FaFix)	•	Resistencia a la fracturación	3000 N (670 lbs)
Contacto estado de puerta (RR)		Dim. carcasa del cerradero eléctrico	150 x 40 x 30 mm
Diodo de protección (05)	•	Dimensiones carcasa del picaporte	150 x 50 x 30 mm
Fail-safe	•	Regulación horizontal (FaFix)	3 mm
		Temperatura de trabajo	-15 °C bis +40 °C
		Posición de instalación	Vertical y horizontal
		Material de las carcasas	Aluminio
		Material de la caja del cerradero eléctrico	Zamak
		Material del picaporte	Zamak
		Acabado	Similar al RAL 9006 Aluminio natural

DIN	
Universal	1
Voltaje	
12V CC	E9
24V CC	F9
Referencia	
8037-----91	** *

Kit de bloqueo eléctrico, modelo 8037R

Fail-safe y con monitorización de puerta



Kit de bloqueo eléctrico compuesto de cerradero eléctrico y picaporte

El modelo 8037R es la solución ideal en aquellos casos en que la puerta no permite la instalación de un cerradero eléctrico convencional o cuando se requiere la instalación de un elemento de bloqueo adicional, el cual debe informar del estado de la puerta mediante un microcontacto.

Es la mejor alternativa a las ventosas electromagnéticas; dimensiones más reducidas, mayor fuerza de retención y consumo inferior.

Ventajas más destacables

- Microcontacto para la monitorización del estado de la puerta
- Bajo consumo
- Instalación sencilla
- Posibilidad de instalación en ambos lados de la puerta
- Instalación en puertas totalmente acristaladas mediante el correspondiente kit de accesorios
- Ajuste horizontal en el cerradero eléctrico y con el ángulo en L opcional
- Ajuste vertical mediante picaporte ajustable
- Carcasa de dimensiones compactas

Especificaciones Eléctricas	12V CC	24V CC
Alimentación	12V CC	24V CC
Consumo	240 mA	150 mA
Rango de tolerancia	+/- 10%	+/- 10%
Poder de ruptura del microcontacto de monitorización de puerta	24 V / 1 A	24 V / 1 A

Características Funcionales	Características Técnicas
Contrapicaporte ajustable (FaFix)	Resistencia a la fracturación
Contacto estado de puerta (RR)	Dim. carcasa del cerradero eléctrico
Diodo de protección (05)	Dimensiones carcasa del picaporte
Fail-safe	Regulación horizontal (FaFix)
	Temperatura de trabajo
	Posición de instalación
	Material de las carcasas
	Material de la caja del cerradero eléctrico
	Material del picaporte
	Acabado

DIN	
Universal	1
Voltaje	
12V CC	E9
24V CC	F9
Referencia	
8037R-----91	** *

Kit de bloqueo eléctrico, modelo 8037/8037R

Accesorios



Ángulo en L para kit de bloqueo eléctrico

Ángulo de fijación en L para la instalación del cerradero eléctrico en superficie en el lado de bisagras o en el lado contrario.

Posibilidad de ajuste horizontal cuando se instala en el lado de bisagras mediante los tres orificios de fijación que incorpora la carcasa del cerradero eléctrico, ej: puertas con solape.

Características Técnicas	
Dimensiones	150 x 45 x 45 mm
Espesor	5 mm
Material	Acero
Acabado	Revestimiento al polvo similar al RAL 9006 Aluminio Natural

Descripción	Referencia
Ángulo en L	8037-3-----9100



Kit de suplementos

Suplementos de 3 x 2 mm y 1 x 5 mm.

Para compensar las diferencias de alineación en la instalación del cerradero eléctrico y picaporte.

Características Técnicas	
Dimensiones	150 x 50 mm
Espesor	2 mm y 5 mm
Material	Acero
Acabado	Revestimiento al polvo similar al RAL 9006 Aluminio Natural

Descripción	Referencia
Kit de suplementos	8037-4-----9100



Kit de pletinas embellecedoras

Pletinas embellecedoras autoadhesivas para su instalación en puertas de cristal. Kit formado por dos pletinas y una toallita de limpieza.

Características Técnicas	
Medidas pletinas embellecedoras	150 x 50 mm

Descripción	Referencia
Kit de pletinas embellecedoras	8037-5-----9100



Pletina adhesiva para picaporte

Permite la instalación del picaporte en superficie en puertas de cristal.

Características Técnicas	
Dimensiones	150 x 50 mm
Espesor	5 mm
Material	Acero
Acabado	Revestimiento al polvo similar al RAL 9006 Aluminio Natural

Descripción	Referencia
Klebeplatte	8037-6-----9100

Kit adhesivo

Adhesivo de 2 componentes formado por pegamento, activador y 6 toallitas de limpieza. Este kit no requiere la mezcla de los 2 componentes (pegamento y activador) y permite la fijación aproximadamente de hasta 6 carcasas modelo 8037.

Descripción	Referencia
Kit adhesivo	760-RK1500--00

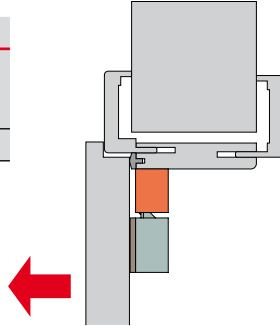
Modelo 8037/8037R

Ejemplos de instalación

Los siguientes croquis muestran las formas de instalación más comunes, incluyendo la lista de referencias necesarias según el tipo.

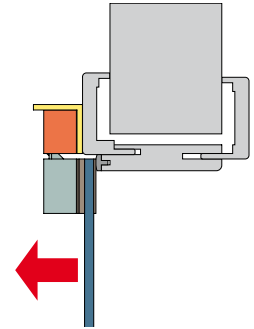
Instalación en el lado opuesto a bisagras
(Fijación en el marco superior)

Referencias necesarias:
8037-----91E91/F91 o 8037R-----91E91/F91
8037-4-----9100 (opcional)



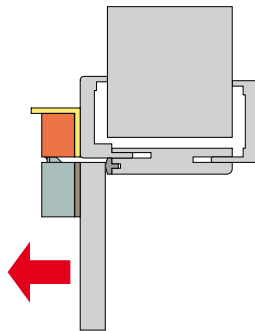
Instalación en puerta de cristal
en el lado de bisagras

Referencias necesarias:
8037-----91E91/F91 o 8037R-----91E91/F91
8037-3-----9100
8037-4-----9100
8037-5-----9100
8037-6-----9100
760-RK1500---00



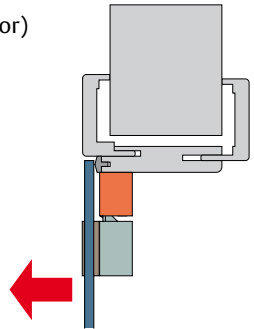
Instalación en puerta
enrasada en el lado de
bisagras

Referencias necesarias:
8037-----91E91/F91 o 8037R-----91E91/F91
8037-3-----9100
8037-4-----9100 (opcional)



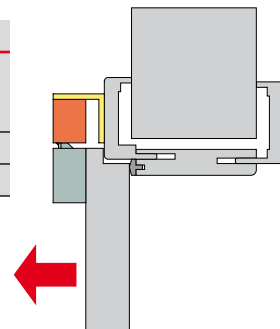
Instalación en puerta cristal en el
lado opuesto a bisagras
(Fijación en el marco superior)

Referencias necesarias:
8037-----91E91/F91 o 8037R-----91E91/F91
8037-4-----9100 (opcional)
8037-5-----9100
8037-6-----9100
760-RK1500---00



Instalación en el lado de
bisagras, en puertas con solape

Referencias necesarias:
8037-----91E91/F91 o 8037R-----91E91/F91
8037-3-----9100
8037-4-----9100 (opcional)



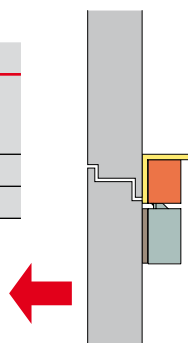
Instalación en puerta totalmente
acristalada en el lado de bisagras

Referencias necesarias:
8037-----91E91/F91 o 8037R-----91E91/F91
8037-3-----9100
8037-4-----9100 (opcional)
8037-5-----9100
8037-6-----9100
760-RK1500---00



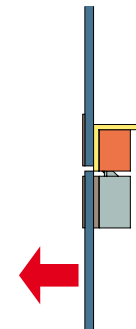
Instalación en puerta
enrasada en el lado
opuesto a bisagras

Referencias necesarias:
8037-----91E91/F91 o 8037R-----91E91/F91
8037-3-----9100
8037-4-----9100 (opcional)



Instalación en puerta totalmente
acristalada en el lado opuesto a
bisagras

Referencias necesarias:
8037-----91E91/F91 o 8037R-----91E91/F91
8037-3-----9100
8037-4-----9100 (opcional)
8037-5-----9100
8037-6-----9100
760-RK1500---00



ASSA ABLOY is the global leader in door opening solutions, dedicated to satisfying end-user needs for security, safety and convenience.



ASSA ABLOY



Originalmente perteneciente a la compañía ZEISS IKON AG fundada en 1926, **IKON** es la marca del grupo ASSA ABLOY con más éxito a nivel de soluciones de seguridad mecánica en Alemania. La marca IKON fabrica productos de alta calidad y participa en proyectos donde se requieren soluciones de alto nivel. La gama de productos engloba cilindros mecánicos y mecatrónicos de alta calidad, cerraduras auxiliares y herrajes de seguridad tales como cierrapuertas hidráulicos y escudos de protección. Los productos IKON aportan una seguridad y protección activa en el ámbito particular o empresarial.



Fundada como un taller de ingeniería eléctrica de precisión en 1936, **effeff** es la marca líder a nivel mundial en lo referente a dispositivos de bloqueo electromecánicos. Cerraderos eléctricos, bulones electromagnéticos, cerraduras de seguridad, controles de acceso y sistemas de control y bloqueo para salidas de emergencia son algunos de los productos effeff que a día de hoy ofrecen seguridad y fiabilidad en más de 75 países por todo el mundo.

ASSA ABLOY Sicherheitstechnik GmbH es la compañía a nivel mundial con el más amplio catálogo a nivel de soluciones mecánicas y electromecánicas para la protección y seguridad de edificios. La compañía desarrolla, fabrica y comercializa productos de alta calidad y sistemas de seguridad bajo las marcas IKON y effeff para los mercados de ámbito residencial, comercial y para el sector público.

ASSA ABLOY es el fabricante y proveedor líder a nivel mundial de herrajes para puertas, tanto mecánicos como eléctricos, satisfaciendo las necesidades del mercado a nivel de seguridad, protección y comodidad. Con más de 32,000 empleados, el Grupo alcanza una cifra de ventas de más de 3,5 billones de Euros anuales.

ASSA ABLOY
Sicherheitstechnik GmbH
Bildstockstraße 20
72458 Albstadt
GERMANY
albstadt@assaabloy.de
Tel. +497431 123-700
Fax +497431 123-258
www.assaabloy.de